



a Mia Casa

HOGAR+INDUSTRIA

Ficha técnica
paneles aislantes

Ventajas principales

- Rápida instalación
- Múltiples usos: ideal para viviendas, locales comerciales, aulas, galpones industriales, fábricas, oficinas, piscinas, clubes deportivos, supermercados y estaciones de servicio.
- Máximo confort en verano e invierno, debido a su excelente capacidad aislante.
- Autoportante, no necesita estructura adicional.
- No requiere cielorraso.
- Minimiza el consumo de energía para calefacción y acondicionamiento.
- Super liviano, reduce costos de cimentación.
- Fácil limpieza y mantenimiento.



Componentes

1. Núcleo aislante

Poliestireno expandido (EPS)
tipo II (15-20 Kg/m³)
Difícilmente inflamable (Tipo F)

2. Acero de recubrimiento

Láminas en ambas caras de
acero galvanizado prepintado tipo
poliester color blanco sanitario.

3. Adhesivo

Poliestireno expandido (EPS)
tipo II (15-20 Kg/m³)
Difícilmente inflamable (Tipo F)

2. Acero de recubrimiento

Láminas en ambas caras de
acero galvanizado prepintado tipo
poliester color blanco sanitario.

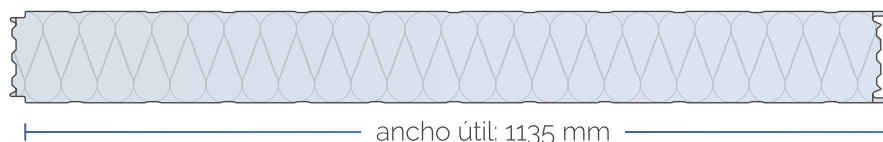
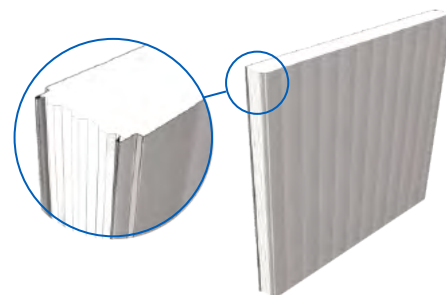
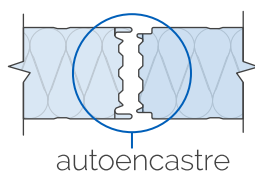
Paneles dos fases (FF)

La unión de estos paneles se produce mediante el autoencastre de las partes, generando un sistema hermético.

Se pueden utilizar en forma horizontal o vertical.

Los paneles pueden presentar o no nervaduras longitudinales a intervalos de 10 cm.

Paneles aislantes autoportantes para paredes

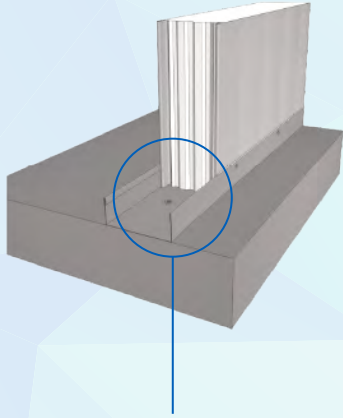


espesor variable
de 50 mm a 250 mm

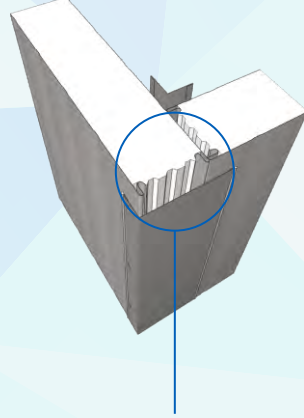
Espesor de panel (mm)	Luz máxima de fábrica* (m)	Peso propio por ml (kg/ml)	Transmitancia térmica (W/m ² ·K)
50	6,00	9,90	0,64
100	8,00	10,9	0,33
150	11,00	12,10	0,22
200	13,00	13,30	0,17
250	14,00	14,60	0,13

* Luz máxima de fábrica: Es el largo máximo de fabricación del panel.

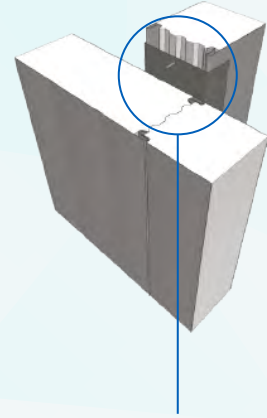
Detalles de uniones



Encuentro platea hormigón



Encuentro en L



Encuentro en T



Acero de recubrimiento

Norma internacional de fabricación	ATSM A755 M		
Lámina	Galvanizada y pre-pintada		
Galvanizado	Por inmersión en caliente Z180 (180 g/m ²) - ASTM A653 CS Type B		
Cobertura	Pre-tratamiento químico		
	Primer		
	Pintura	Cara visible	Poliéster estándar Blanco Nieve
Contracara		Clear epóxico (especial para pegado de poliestireno)	
Espesor	0.5 mm (calibre 26)		
Protección	Film de polietileno		

Núcleo aislante

Material	Poliestireno expandido (EPS) tipo II (15 a 20 kg/m ³)
Calidad	Tipo F: Difícilmente inflamable y autoextinguible
Inflamabilidad	R1: Retardante a la llama clase 1 - ABNT MB 1562 : 1989
Conductividad térmica	0,00 W/(m · K)

Adhesivo

Adhesivo	Poliuretánico bicomponente
----------	----------------------------

Características del panel de acuerdo a espesor

Ancho (mm)	1135				
Espesor (mm)	50 *	100	150	200	250
Transmitancia térmica (W/m ² · K)	0,70	0,38	0,26	0,19	0,17
Peso (kg/ml)	9,90	10,90	12,10	13,30	14,60
Largo	De producción continua, se cortan a la medida solicitada				

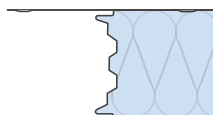
Longitudes para cálculo estructural

Espesor (mm)	50	100	150	200	250
Luz máxima admisible entre apoyos (mm)	3400	5500	7600	9100	10500
Largo máximo de fabricación (mm)	6000	8000	11000	13000	14000

Uniones

Unión entre paneles	Paredes	Autoencastre
	Techos	Autoencastre engrafado

Detalle de autoencastre
Panel de pared



*No apto para cubierta